



FDM-ndsHAW wird koordiniert von:

HAWK - Hochschule für angewandte Wissenschaft und Kunst

Hildesheim/Holzminde/Göttingen

Stabsabteilung Forschung und Transfer

+49 5121 881-254

@FDMndsHAW
<https://twitter.com/FDMndsHAW>

www.hawk.de/fdm
fdm.hawk@hawk.de



FDM-ndsHAW

Auf- und Ausbau des Forschungsdatenmanagements an niedersächsischen Hochschulen für angewandte Wissenschaften



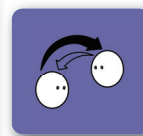
Was leistet FDM-ndsHAW?

Daten und deren Management sind ein entscheidender Erfolgsfaktor für Wissenschaft und Wirtschaft. Der Umgang mit Forschungsdaten stellt sowohl Wissenschaftler*innen als auch Infrastruktureinrichtungen vor Herausforderungen. Grundlegend für qualitätsgesicherten Umgang mit Daten ist das aktive Datenmanagement der Forschenden während des Forschungsprozesses, um Daten frühzeitig so aufzubereiten, dass sie im Einklang mit den FAIR-Prinzipien auffindbar, zugänglich, interoperabel und nachnutzbar sind.

Unser Ziel ist es deshalb, den Auf- und Ausbau eines leistungsfähigen Forschungsdatenmanagements an den niedersächsischen HAW voranzutreiben.

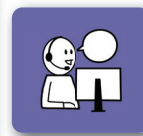
Dazu werden FDM-Kompetenzen auf- und ausgebaut sowie die Bedarfe zum FDM unter Berücksichtigung der Rahmenbedingungen von HAW sowie Fachdisziplinen identifiziert. Ein Schwerpunkt ist die Beratung, Schulung und Unterstützung der Forschenden und Studierenden durch zentrale Strukturen sowie dezentrale Multiplikator*innen. Hierfür haben sich alle förderfähigen niedersächsischen Hochschulen im Verbund zusammengeschlossen.

FDM-ndsHAW sieht sich als Bindeglied zwischen den Hochschulen und deren Infrastruktureinrichtungen, wie Bibliothek, IT sowie den Forschungsstabsstellen. Unsere Ambition ist es, mit Dienstleistungsmentalität erste Anlaufstelle für die Beteiligten zu sein.



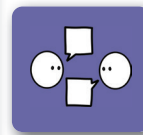
Schulung

Forschende und die Infrastruktureinrichtungen der beteiligten Hochschulen erhalten gezielte Angebote, wie Workshops, um FDM-Kompetenzen zu stärken.



Beratung

Alle Stakeholder im Verbund können auf Beratungsangebote, z.B. bei rechtlichen oder ethischen Fragestellungen rund um das Thema Forschungsdaten zurückgreifen.



Kommunikation

Aufbau einer Webseite sowie Social-Media-Kanäle mit verschiedenen Informationsangeboten, wie Checklisten und Tools.



Vernetzung

FDM-ndsHAW ist Schnittstelle zwischen den Hochschulen, zu regionalen sowie nationalen FDM-Initiativen und stimmt die FDM-Aktivitäten im Verbund aufeinander ab.

GEFÖRDERT VOM



Finanziert von der Europäischen Union
NextGenerationEU

Projektdaten

Mittelgeber - Projektträger: BMBF - VDI/VDE Innovation + Technik GmbH
Fördermaßnahme: Digitaler Wandel in Bildung, Wissenschaft und Forschung
Förderlinie: Förderung von Projekten zum Thema Nachnutzung und Management von Forschungsdaten an Fachhochschulen
Projektlaufzeit: 01.10.2022 - 30.09.2025
Förderkennzeichen: 16FDFH112