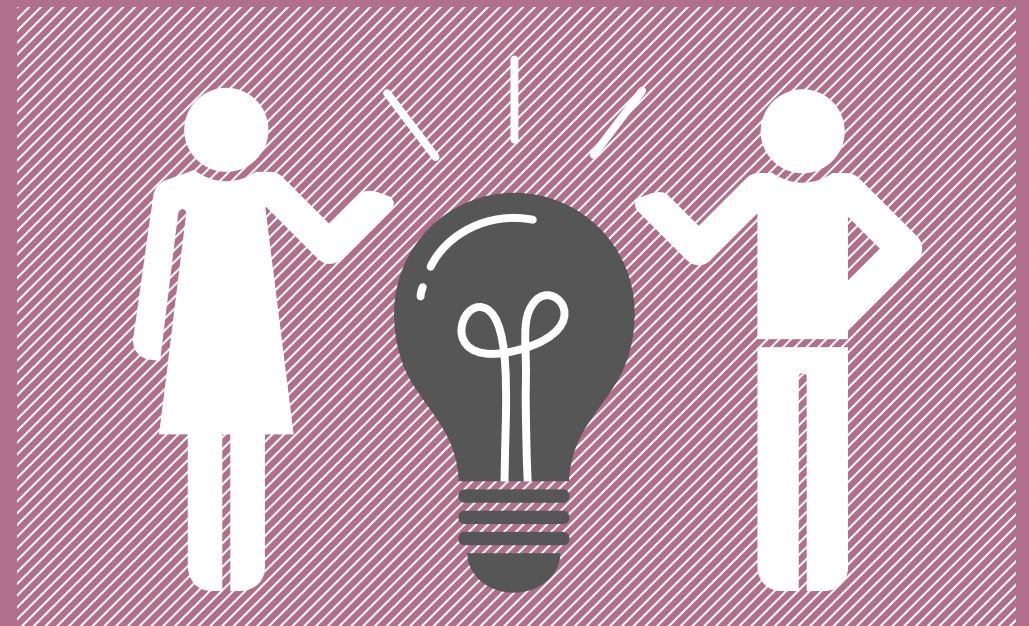


## Kontakt

**HAWK**  
Hochschule für angewandte Wissenschaft und Kunst  
Hildesheim/Holzminde/Göttingen  
Fakultät Ingenieurwissenschaften und Gesundheit  
Von-Ossietzky-Str. 99 | 37085 Göttingen  
[www.hawk.de/i](http://www.hawk.de/i)



# WEGWEISER ZUM STUDIENBEGINN



[www.hawk.de/i](http://www.hawk.de/i)

## Impressum

**Herausgeber:** HAWK | Hochschule für angewandte Wissenschaft und Kunst Hildesheim/Holzminde/Göttingen  
Fakultät Ingenieurwissenschaften und Gesundheit | Von-Ossietzky-Straße 99 | 37085 Göttingen | Tel.: 05 51/37 05-141  
**Redaktion:** Susanne Reichel in Zusammenarbeit mit dem CI/CD-Team der HAWK  
**Gestaltung:** CI/CD-Team der HAWK  
**Druck:** Wanderer Werbedruck GmbH | Auflage: 500 Stück | Stand: 9. Auflage, 09/2022

## Inhaltsverzeichnis

Herzlich willkommen an der Fakultät .....	02
Dekanat und Geschäftsführung der Fakultät .....	04
Campus Ingenieurwissenschaften .....	06
Gesundheitscampus Göttingen .....	07
Die Prüfungsverwaltung der Fakultät .....	08
Die Zentrale Studienberatung .....	09
Das Zentrum für Information, Medien und Technologie (ZIMT) .....	10
Die Bibliotheken der HAWK .....	12
Alumni-Netzwerk .....	13
HAWK plus – Credits für Ihre Persönlichkeit .....	14
Gestärkt und motiviert durchs Studium? .....	15
Das Akademische Auslandsamt der HAWK .....	16
STEP .....	17
Der Fachschaftsrat der Fakultät .....	18
Die Kontaktpersonen und Ansprechpersonen an der Fakultät .....	19
Verhalten bei Notfällen und Bränden .....	27
Gesundheits- und Arbeitsschutz .....	28
Lageplan der Fakultät – Studiengänge Ingenieurwissenschaften .....	29
Lageplan der Fakultät – Studiengänge Gesundheit .....	30
Gebäudeübersicht .....	31
Kleines ABC für Studierende .....	33

Physikalische Ingenieurwissenschaften  
Laser- und Plasmatechnik



Elektrotechnik/  
Informationstechnik

Studiengänge  
Ingenieurwissenschaften



Präzisionsmaschinenbau

## Herzlich willkommen an der Fakultät

Hebammenwissenschaft



Medizintechnik



Studiengänge  
Gesundheit



Pflege (dual)



Soziale Arbeit  
im Gesundheitswesen



Therapiewissenschaften (dual),  
Logopädie und Physiotherapie

## Liebe Studierende,

herzlich willkommen an der Fakultät Ingenieurwissenschaften und Gesundheit in Göttingen. Wir freuen uns sehr, dass Sie Ihr Studium bei uns aufgenommen haben.

Diese Broschüre soll Ihnen eine kleine Hilfe zur Orientierung geben. Es stehen Ihnen natürlich auch alle Mitarbeitenden sowie Ihre Mitstudierenden, insbesondere der Fachschaftsrat, gerne für Fragen und Auskünfte zur Verfügung.

Wir wünschen Ihnen im Namen der gesamten Fakultät ein erfolgreiches und interessantes Studium, verbunden mit viel Freude sowohl an den fachlichen Studieninhalten als auch am Knüpfen neuer Kontakte mit Ihren Mitstudierenden und den Mitgliedern der Fakultät.

Prof. Dr. rer. nat. Andrea Koch  
Geschäftsführende Dekanin

Prof. Dr. rer. nat. Christoph Rußmann  
Dekan Gesundheit

Prof. Dr. rer. nat. Ole Hirsch  
Studiendekan Ingenieurwissenschaften

Prof. Dr. rer. medic. Juliane Leinweber  
Studiendekanin Gesundheit



## Dekanat und Geschäftsführung der Fakultät

### Ansprechpersonen im Dekanat



**Geschäftsführende Dekanin**  
**Prof. Dr. rer. nat. Andrea Koch**  
Raum GÖA\_105  
Tel.: 05 51/37 05-102  
E-Mail: andrea.koch@hawk.de



**Dekan Gesundheit**  
**Prof. Dr. rer. nat. Christoph Rußmann**  
Raum GÖC\_E17  
Tel.: 05 51/37 05-217  
E-Mail: christoph.russmann@hawk.de



**Studiendekan Ingenieurwissenschaften**  
**Prof. Dr. rer. nat. Ole Hirsch**  
Raum GÖA\_102  
Tel.: 05 51/37 05-142  
E-Mail: ole.hirsch@hawk.de



**Studiendekanin Gesundheit**  
**Prof. Dr. rer. medic. Juliane Leinweber**  
Raum GÖO\_211  
Tel.: 05 51/50 32-282  
E-Mail: juliane.leinweber@hawk.de

### Dekanatsassistentin



**Regina Berkeley**  
Raum GÖA\_107  
Tel.: 05 51/37 05-104  
E-Mail: regina.berkeley@hawk.de

### Marketing und Öffentlichkeitsarbeit



**Andrea Issendorf**  
Raum GÖA\_108  
Tel.: 05 51/37 05-166  
E-Mail: andrea.issendorf@hawk.de

### Ansprechpersonen im Dekanatsbüro



**Gabriela Gloth**  
Studiengänge Ingenieurwissenschaften  
Raum GÖA\_104  
Tel.: 05 51/37 05-100 | E-Mail: gabriela.gloth@hawk.de  
Sprechzeiten: 8.00 – 9.00 Uhr und 9.30 – 12.00 Uhr



**Susanne Reichel**  
Studiengänge Ingenieurwissenschaften  
Raum GÖA\_104  
Tel.: 05 51/37 05-141 | E-Mail: susanne.reichel@hawk.de  
Sprechzeiten: 8.00 – 9.00 Uhr und 9.30 – 12.00 Uhr



**Anna Mill**  
Studiengänge Gesundheit  
Raum GÖO\_210  
Tel.: 05 51/50 83-206 | E-Mail: anna.mill@hawk.de  
Sprechzeiten: 8.30 – 12.00 Uhr



## Campus Ingenieurwissenschaften

Dreißig Jahre stetiges Wachstum  
bei der Ingenieursausbildung

Im Jahr 1992 wurde die Fakultät zunächst für Physik-, Mess- und Feinwerktechnik gegründet und auf dem Gelände der Carl Zeiss AG in der Göttinger Königsallee angesiedelt. Zum Sommersemester 1997 wechselte der Fachhochschulbetrieb in die umgebauten Gebäude der ehemaligen Zieten-Kaserne.

In der Von-Ossietzky-Straße 98–100 finden sich heute rund 20 modern ausgestattete Fachlabore und Forschungseinrichtungen, Werkstätten und Hörsäle.

Zur Fakultät gehören die Studiengänge Elektrotechnik/Informationstechnik, Präzisionsmaschinenbau, Physikalische Ingenieurwissenschaften und Laser- und Plasmatechnik.

Für das Wintersemester 2023/24 plant die HAWK an der Schnittstelle zwischen Ingenieurausbildung und Gesundheitsberufen, den Studiengang Orthobionik anzubieten. Auch der fachübergreifende Studiengang Medizintechnik ist hier verortet und vereint bereits beide Lehreinheiten, indem technische Lehrinhalte mit ihren medizinischen Anwendungen kombiniert werden.

### Kontakt

**Dekanat der Fakultät Ingenieurwissenschaften und Gesundheit:** Gabriela Gloth und Susanne Reichel | Raum GÖA\_104 | Von-Ossietzky-Straße 99 | 37085 Göttingen | Tel.: 05 51/37 05-100, -141 | E-Mail: gabriela.gloth@hawk.de, susanne.reichel@hawk.de  
**Sprechzeiten:** 9.00–12.00 Uhr



## Gesundheitscampus Göttingen

Neue Wege für die  
Gesundheitsfachberufe

Der Anspruch dieses gemeinsamen Projekts der Hochschule für angewandte Wissenschaft und Kunst Hildesheim/Holzminde/Göttingen (HAWK) und der Universitätsmedizin Göttingen (UMG) ist nicht weniger, als die Ausbildung der Gesundheitsberufe neu zu denken. In diesem Zuge sollen sechs Ziele erreicht werden:

- Bereitstellung von bedarfsgerechten Qualifizierungsangeboten für eine zukunftsfähige Gesundheitsversorgung.
- Ermöglichung von durchlässigen Bildungskarrieren für Berufe aus dem Bereich der Gesundheitsversorgung (z. B. Pflege).
- Eröffnung attraktiver Bildungswege und Beschäftigungsmöglichkeiten sowie Bindung und/oder Anziehung von Arbeitskräften an/in strukturschwachen Regionen.
- Initiierung von demografiefesten Personalentwicklungs- und Weiterbildungsmöglichkeiten gemeinsam mit Klinikträgern, Wohlfahrtsverbänden und Kommunen für und in der Region Südniedersachsen.
- Zusammenführung der Hochschulen als Akteure und Partner mit ihren regionalen zivilgesellschaftlichen Partnern.
- Etablierung eines interdisziplinären „Think Tanks“ für transnationale Forschung und Entwicklung einer zukunftsfähigen Gesundheitsversorgung.

### Kontakt

**Sekretariat des Gesundheitscampus:** Anna Mill | Raum GÖO\_210, Annastraße 25, 37075 Göttingen | Tel.: 05 51/50 32-206 | E-Mail: anna.mill@hawk.de  
**Sprechzeiten:** 8.30–12.00 Uhr



## Die Prüfungsverwaltung der Fakultät

### Infos zum Studienverlauf

Hier erhalten Sie Auskünfte über:

- Ihren Studienverlauf
- zum dualen Studium in den Bachelorstudiengängen,
- zum Teilzeitstudium und
- Leistungsübersicht zu Bewerbungszwecken

Alle relevanten Informationen und Links auf einen Blick finden Sie unter Studium/Projekte/Schnellzugriff der Fakultät:

- E-Mail Server Outlook
- Lernmanagementsystem Stud.IP
- Studieninformationssystem LSF
- Nextcloud
- Prüfungsamt, usw.

#### Wichtige Hinweise

- Für die Einsichtnahme in LSF und Stud.IP benötigen Sie Ihr Passwort, das Ihnen mit dem Studierendenausweis vom

Immatrikulationsamt ausgehändigt wird. Bitte verwahren Sie dieses Anschreiben mit Passwort gut auf!

- Bitte bringen Sie immer ihren Studierendenausweis mit in die Prüfungsverwaltung!
- Nehmen Sie in jede Prüfung den Studierendenausweis sowie Ihren Personalausweis mit.
- Im Immatrikulationsamt in Hildesheim sind für Sie zuständig:
  - Studiengänge Ingenieurwissenschaften: Stephanie Grammel, Tel.: 0 51 21/881-182
  - Studiengänge Pflege und Therapie-wissenschaften, Studiengang Hebammenwissenschaft: Petra Munzert, Tel.: 0 51 21/881-133
  - Studiengang Soziale Arbeit im Gesundheitswesen: Sabrina Stramann, Tel.: 0 51 21/881-115

#### Kontakt

**Ingenieurwissenschaften:** Anna Musialik und Martina Dannenberg-Dölsch | Raum GÖA\_106 | Tel.: 05 51/37 05-151, -152 | E-Mail: anna.musialik@hawk.de, martina.dannenberg-doeltsch@hawk.de  
**Gesundheit:** Meike Hosch und Anna Musialik | Raum GÖO\_212 | Tel.: 05 51/50 32-210, 05 51/37 05-151 | E-Mail: meike.hosch@hawk.de, anna.musialik@hawk.de | **Sprechzeiten finden Sie auf der Website**



## Die Zentrale Studienberatung

### Gut beraten durch das Studium

- Wie schaffe ich meine nächste Prüfung?
- Ist der Studiengang wirklich richtig für mich?
- Wie kann ich mich besser organisieren oder Strategien für einen erfolgreichen Studienverlauf entwickeln?

Vereinbaren Sie Ihren persönlichen und vertraulichen Beratungstermin in der Zentralen Studienberatung.

Bei solchen oder anderen Herausforderungen in Bezug auf das Studium unterstützt Sie die Zentrale Studienberatung mit gezielten Informationen, Beratung und Orientierungshilfen während der gesamten Studienzeit. Themen können beispielsweise sein:

- Zeitmanagement
- Lern- und Arbeitsorganisation
- Studienfachwechselgedanken
- Studienzweifel

- Oder andere studienbedingte Herausforderungen

Neben dem Beratungsangebot gibt es verschiedene Workshops und Onlinevorträge zu studienrelevanten Themen. Die aktuellen Termine und Angebote finden Sie auf unserer Website [www.hawk.de/zsb](http://www.hawk.de/zsb) sowie im Stud.IP.

Allgemeine Informationen erhalten Sie beim studentischen Infoteam der Zentralen Studienberatung.

Beratungsstellen und Ansprechpersonen finden Sie unter: [www.hawk.de/beratungsstellen](http://www.hawk.de/beratungsstellen)

#### Kontakt

**Ansprechperson am Standort Göttingen:** Viktoria Müller | Tel.: 05 51/50 32-176 | E-Mail: studienberatung.goettingen@hawk.de | Im studentischen Infoteam beantworten Studierende Fragen: Tel.: 0 51 21/881-333, E-Mail: infoteam@hawk.de



# Das Zentrum für Information, Medien und Technologie (ZIMT)

## ZIMT IT-Angebote für Studierende

### Wie bekomme ich eine Benutzerkennung?

Alle Studierenden der HAWK bekommen zusammen mit der Studienbescheinigung ein Anschreiben, auf dem eine Benutzerkennung mit Passwort enthalten ist. Diese ist bis zur Exmatrikulation gültig. Ein gesondertes Antragsformular ist nicht erforderlich.

### Welche Möglichkeiten habe ich mit der Benutzerkennung?

- Freie Nutzung aller in den PC-Pools zur Verfügung gestellten Programme
- Zugang zum Internet (im Rahmen von Lehre und Studium)
- Eigene HAWK E-Mail-Adresse
- Online-Zugriff auf persönliche Prüfungsleistungen über die HAWK Website
- Persönliches Datenlaufwerk mit 400 MB Speicherplatz
- Drucken und Plotten (kostenpflichtig)
- WLAN Zugang für privates Notebook
- Zugang zur Nextcloud der HAWK mit 100 GB Speicherplatz zur eigenen Verfügung
- Kommunizieren in Stud.IP
- Online-Recherche in der Bibliothek
- Online lernen mit dem Online-Sprachenportal der HAWK

- Download der Anti-Viren-Software „Sophos Anti-Virus“ für Lehre und Studium, sowie privaten Gebrauch. Eine Anleitung für Download und Installation finden Sie unter [www.hawk.de/it-service](http://www.hawk.de/it-service).

### Wann sind die PC-Pools geöffnet?

- Öffnungszeiten: Montag bis Donnerstag von 8.00 bis 19.00 Uhr
- Öffnungszeiten: Freitag und vor Feiertagen von 8.00 bis 18.00 Uhr

### Welche Netzwerklauferwerke stehen zur Verfügung?

- U: USER  
Persönliches Datenverzeichnis (Home-Directory)
- L: LEHRE  
Laufwerk für EDV-Veranstaltungen und Seminare. Bereitstellung von Beispieldateien, etc. durch EDV-Dozenten
- T: TEMP  
Laufwerk zum Datenaustausch mit anderen Benutzern und zur temporären Nutzung (z. B. Dateien zusammenstellen zum Brennen einer

Daten-CD). Benutzerdaten sind nach Gebrauch sofort zu löschen bzw. werden spätestens am nächsten Tag entfernt.

### Welche Drucker/Plotter kann ich nutzen?

#### Campus Ingenieurwissenschaften:

- PC-Pool 3 und 4: bis DIN A4
- PC-Pool 2: bis DIN A3
- PC-Pool 1: Großformat in Absprache mit dem ZIMT IT

#### Gesundheitscampus:

- PC-Pool GÖP\_E12: bis DIN A3
- Studentischer Arbeitsbereich GÖP\_102: DIN A2 bis DIN A0 (Großformatdrucker)
- Druckerraum GÖO\_109: bis DIN A3

### Wie rechne ich meine Druckkosten ab?

- Studierende können die Ausgabegeräte nutzen, sobald auf dem Druckkostenkonto der HAWK ein Guthaben für ihre Benutzerkennung vorhanden ist.
- Informationen zur Druckkostenabrechnung finden Sie unter [www.hawk.de/it-service](http://www.hawk.de/it-service).

### Gibt es an der Fakultät Ingenieurwissenschaften und Gesundheit WLAN?

- Flächendeckendes WLAN
- Für die Nutzung des WLAN mit dem eigenen Notebook ist lediglich eine einmalige Einrichtung der Netzwerkverbindung erforderlich. Nähere Informationen und Anleitungen für die Einrichtung unter verschiedenen Betriebssystemen finden Sie unter [www.hawk.de/it-service](http://www.hawk.de/it-service).

## Kontakt

**Jean Michel Schinkel:** Raum GÖA\_E03 | Tel.: 055 1/37 05-126 | E-Mail: [jean.schinkel@hawk.de](mailto:jean.schinkel@hawk.de)  
**Alexander Schneider:** Raum GÖP\_E13 | Tel.: 055 1/50 32-203 | E-Mail: [alexander.schneider@hawk.de](mailto:alexander.schneider@hawk.de)  
**Hotline:** Die zentrale Hotline nimmt alle Fragen zu Computerproblemen entgegen und leitet sie an die zuständige Person weiter. In den Kernzeiten zu erreichen unter der 051 21/881-666.  
**Kernzeiten:** Mo. bis Do. 9.00–12.00 Uhr und 14.00–15.30 Uhr, Fr. 9.00–12.00 Uhr  
**Weitere Informationen:** [www.hawk.de/it-service](http://www.hawk.de/it-service)



## Die Bibliotheken der HAWK

Angebot, Serviceleistungen  
und Information

### Die Bibliothek

Die Hochschulbibliothek ist zentraler Informations- und Lernort: sie stellt die für Forschung, Lehre und Studium benötigte Fachliteratur sowie Informationsressourcen bereit und bietet attraktiven Lernraum zum individuellen oder gemeinsamen Arbeiten.

### Anmeldung

Die Anmeldung erfolgt über das Online-Formular auf unserer Website. Ihr Studienaussweis ist gleichzeitig der Bibliotheksausweis und wird vor Ort freigeschaltet.

### Digitale Angebote

Für Ihre Literaturrecherche im Bibliotheksbestand steht Ihnen unser Online-Katalog zur Verfügung. Mit der App „WebOpac“ (Android) bzw. „mobilOPAC“ (iOS) können Sie bequem von unterwegs auf den Online-Katalog und Ihr Nutzerkonto zugreifen. Die Bibliothek

bietet den Volltextzugriff auf zahlreiche E-Books und E-Journals verschiedenster Wissensgebiete, die Sie im Campusnetz der HAWK nutzen können. Zudem stehen Ihnen Datenbanken und Lernplattformen zur Recherche und Optimierung Ihres Selbststudiums zur Verfügung. Der Zugriff auf die Online-Angebote ist auch über Remote-Access von zu Hause aus möglich.

### Service

In der Bibliothek stehen Ihnen Einzel-, Gruppen- und PC-Arbeitsplätze sowie Scanner und Drucker zur Verfügung. Zur Einführung in die Bibliotheksbenutzung, aber auch zum Aufbau Ihrer Informations- und Recherchekompetenz bieten wir Schulungen und Online-Tutorials an. Informationen zu Nutzungsbedingungen und Öffnungszeiten finden Sie auf unserer Website.

### Kontakt

**Leitung:** Andrea Salin | **Bibliothek Ingenieurwissenschaften und Gesundheit:**

Christine Amberg und Sonja Schwedhelm | Tel.: 05 51/37 05-156 | E-Mail: [bibliothek-i.bib@hawk.de](mailto:bibliothek-i.bib@hawk.de) | [www.hawk.de/bibliothek](http://www.hawk.de/bibliothek)



## Alumni-Netzwerk

Immer dazugehören – HAWK!

Studieren ist ein neuer Lebensabschnitt und ist für jede\*n Studierende\*n der HAWK eine besondere und prägende Zeit. Lehrende, Mitarbeitende und Kommilitonen sind in dieser Zeit wichtige Personen, denn sie machen diese Zeit zu einer unvergessen schönen Zeit. Mit einer gut aufgebauten Alumniarbeit haben wir als HAWK die Möglichkeit diese besondere Zeit fortzusetzen und die schöne Erfahrung auch nach dem Ende des Studiums auszubauen.

Als Alumni gehören Sie immer dazu! Sie haben die Chance etwas an die HAWK zurückzugeben. Sie haben die Chance mit uns im Kontakt zu bleiben, Ihr Können und Wissen an andere weiterzugeben und sich für die HAWK von außen stark zu machen.

Mehr Informationen finden Sie unter:

[www.hawk.de/alumni](http://www.hawk.de/alumni)

Wir bieten:

- **Veranstaltungen für Alumni:** Sie können alte oder neue Freunde treffen und sich weiter mit anderen Alumni vernetzen.
- **Kostenfreie Registrierung:** Sie können sich nach Ihrem Abschluss mit Ihrer E-Mail Adresse registrieren und Sie erhalten z. B. Infos zu Veranstaltungen.
- **Karriereberatung:** Sie können sich auch nach Ihrem Abschluss weiter zu Karrieremöglichkeiten in der HAWK beraten lassen, wenn Sie zum Beispiel überlegen weiterführend zu studieren.
- **Newsletter:** Einmal im Quartal versenden wir unseren Alumni-Newsletter mit Neuigkeiten aus den Fakultäten und dem zentralen Alumni-Büro.

### Kontakt

**Alumniarbeit:** Daniela Zwicker | Alva-Myrdal-Weg 2 (Raum GÖJ\_212), 37085 Göttingen | Tel. 05 51/37 05-181 | E-Mail: [daniela.zwicker@hawk.de](mailto:daniela.zwicker@hawk.de) | [www.hawk.de/alumni](http://www.hawk.de/alumni)





## HAWK plus – Credits für Ihre Persönlichkeit

Zusätzliches Wissen  
weist den Weg!

HAWK plus, eine zentrale Einrichtung der Hochschule, hat drei Angebotsbereiche, die Ihrem Studium an der HAWK die besondere Note verleihen, denn: Fachübergreifende Qualifikationen sind der „persönliche Schlüssel“ zu Ihrem beruflichen Erfolg! Das „Individuelle Profilstudium“ ist Teil Ihres BA-Studiums. Wählen Sie im Laufe Ihres Studiums zwei Lehrveranstaltungen aus sieben Profildbereichen:

- Unternehmerisches Denken und Handeln
- Führung
- Kommunikation und Individualkompetenzen
- Welt im Digitalen Wandel
- Gesellschaftliche Verantwortung mit dem Bereich Ehrenamt
- Spezifische Professionalisierung
- Fremdsprachen

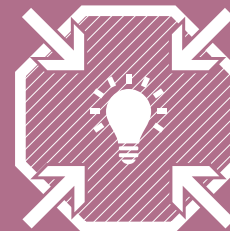
Mit einer Schwerpunktsetzung im IPS können Sie Zertifikate erwerben, die individuelle Neigungen und besondere Fähigkeiten ausweisen. Diese sind:

- Digitalisierte Arbeitswelt
- Entrepreneurship (Gründung)
- Funktionale BWL
- Gesellschaftliche Verantwortung
- Individuelles Profil

Das Kursangebot des Sprachenzentrums akzentuiert das internationale und interkulturelle Ausbildungsprofil an der HAWK. Im Kontext Entrepreneurship wird Ihnen durch individuelle Beratung, Kontakte ins Netzwerk und die IPS-Lehrveranstaltungen die bestmögliche Unterstützung in der Entwicklung von Gründungsideen oder bei der Vorbereitung der Nachfolge in einem Familienunternehmen gegeben.

### Kontakt HAWK plus Individuelles Profilstudium in Göttingen

Dr. Silke Neumeyer: Raum GÖK\_130 | Tel.: 0 51 21/881-461 | E-Mail: [silke.neumeyer@hawk.de](mailto:silke.neumeyer@hawk.de) |  
Sprechzeiten nach Vereinbarung | Angebotsinformationen unter: [www.hawk.de/plus](http://www.hawk.de/plus)



## Gestärkt und motiviert durchs Studium?

Workshops und mehr ...

Hilfreiche Kenntnisse, Fähigkeiten und Einstellungen für das Studium erwerben? Den Studienalltag und den beruflichen Einstieg erleichtern?

Nutzen Sie hierzu die Zusatzangebote für Ihr Studium! Freiwillig, kostenfrei, ohne Credits.

Wir bieten Ihnen eine studienbegleitende Unterstützung und persönliche Förderung in jeder Phase des Studiums: Workshops, Vorträge sowie Webinare. Sie finden Angebote in folgenden Kategorien:

- Studienstart
- Software
- Sprachliches und Internationales
- Lernen und wissenschaftliches Schreiben
- Individuelles
- Berufseinstieg

Mit HAWK plus, der HAWK Bibliothek und der HAWK-Studienberatung haben Sie starke Partner für Ihren individuellen Bedarf an Ihrer Seite.

Vermissen Sie ein Angebot?  
Benötigen Sie weitere Themen?  
Sprechen Sie uns an.

Die Zusatzangebote werden kontinuierlich bedarfsorientiert weiterentwickelt.

### Kontakt

Dr. Silke Neumeyer: Raum GÖK\_130 | Tel.: 0 51 21/881-461 | E-Mail: [silke.neumeyer@hawk.de](mailto:silke.neumeyer@hawk.de) |  
Sprechzeiten nach Vereinbarung | Angebotsinformationen unter: [www.hawk.de/plus](http://www.hawk.de/plus)



## Das Akademische Auslandsamt der HAWK

Vielseitige Serviceleistungen im Bereich  
Internationalisierung der HAWK

Das Aufgabenspektrum umfasst u. a. die Beratung deutscher Studierender hinsichtlich der Möglichkeiten und Finanzierung eines Auslandsaufenthaltes als auch die Beratung und Betreuung der ausländischen Studierenden insbesondere zu Beginn ihres Studiums.

Weiterhin informiert das Akademische Auslandsamt über das Fremdsprachenangebot für Studierende sowie Deutschkurse für ausländische (Programm-)Studierende, zum Teil in Kooperation mit auswärtigen Bildungsträgern wie der VHS Göttingen.

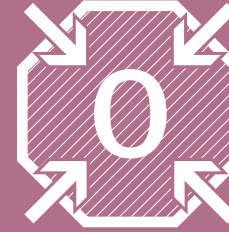
### Kontakt

#### AAA-Standort Göttingen

- Beratung und Betreuung Incomings, Outgoings und internationale Studierende am Standort Göttingen:  
Lucie Gott | Tel.: 0 51 21/881-164 | E-Mail: lucie.gott@hawk.de | Sprechzeiten: Mo. 9.30–12.30 Uhr, Alva-Myrdal-Weg 2, Raum GÖJ\_226 sowie Do. 9.30–12.30 Uhr, Annastr. 25, Raum GÖO\_214

#### AAA-Standort Hildesheim

- Hohnsen 4 (Raum 106–109), 31134 Hildesheim | Sprechzeiten: Mi. 10.00–13.00 Uhr, Do. 10.00–12.00 Uhr und 13.00–15.00 Uhr
- Leitung AAA, Erasmus+ Hochschulkoordinatorin, Erasmus+ Personalmobilität:  
Annika Tiefel | Tel.: 0 51 21/881-143 | E-Mail: annika.tiefel@hawk.de
- ERASMUS+ Outgoings (Studium) standortübergreifend, Partnerhochschulen weltweit:  
Svenja Tegel | Tel.: 0 51 21/881-146 | E-Mail: svenja.tegel@hawk.de
- Beratung ERASMUS+Outgoings (Praktikum):  
Annika Kerknawi | Tel.: 0 51 21/881-144 | E-Mail: annika.kerknawi@hawk.de
- Beratung Internationale Studienbewerber\*innen, Internationale Studierende in Hildesheim:  
Weronika Henryka Ludwig | Tel.: 0 51 21/881-145 | E-Mail: weronika.ludwig@hawk.de
- Beratung PROMOS-Stipendienprogramm (standortübergreifend):  
Karen Büttner | Tel.: 0 55 31/126-162 | E-Mail: karen.buettner@hawk.de



## STEP

Der spannende Auftakt  
zu einem gelingenden Studium

Die StudienEingangsPhase (STEP) ermöglicht Ihnen einen gut organisierten und informierten Einstieg ins Studierendenleben. Sie setzt sich – je nach Lehreinheit – aus verschiedenen Bausteinen zusammen:

### Vernetzung

Sie treffen Lehrende und Studierende anderer Studiengänge und Jahrgänge. So können Sie sich schon in dieser Phase zu Lerngruppen zusammenfinden. Außerdem lernen Sie das Göttinger Studierendenleben auch außerhalb der Hörsäle und Labore kennen.

### Informationen

- zum Studierendenalltag
- zur Hochschulorganisation
- zur Semesterplanung
- zu Prüfungen
- u. v. m.

### Ingenieurwissenschaften

Tutor\*innen bereiten Sie im Mathe-Vorkurs auf dieses für Ihr Studium grundlegende Fach vor. Sie können sich danach besser einschätzen und eventuelle Startschwierigkeiten vermeiden.

### Hinweis Corona-Regelung

Die STEP am Gesundheitscampus ist in Präsenz geplant. Auf Grund der besonderen Situation (Covid 19) kann es zu kurzfristigen Änderungen kommen und die STEP im digitalen Format durchgeführt werden.

### Kontakt

**Ingenieurwissenschaften:** Andrea Issendorf | Von-Ossietzky-Str. 99, 37085 Göttingen |

Tel.: 05 51/37 05-166 | E-Mail: andrea.issendorf@hawk.de

**Gesundheit:** Gesundheitscampus Göttingen | Birte Meier | Annastraße 25, 37075 Göttingen |

Tel.: 05 51/5032-190 | E-Mail: birte.meier@hawk.de



## Der Fachschaftsrat der Fakultät

Studierende engagieren sich  
für Studierende

Hallo Ersties,  
wir, als Fachschaftsrat der Fakultät Ingenieurwissenschaften und Gesundheit, begrüßen euch herzlich auf den Zietenterrassen.

### Was machen wir?

Wir organisieren verschiedene Veranstaltungen z. B. die O-Phase und andere Partys. Wir helfen euch, wo es geht. Ihr habt Fragen rund ums Studium, dann findet ihr uns im FSR-Büro. Öffnungszeiten gibt es auch, aber meistens sind wir sowieso da und es wird keiner weggeschickt. Der Fachschaftsrat setzt sich aus fünf Studierenden zusammen, die die Studierenden in den Gremienwahlen jedes Jahr neu wählen. Derzeitige Mitglieder sind: Mattis Kaiser, Lars Wendhausen, Robert Knechtel, Lia Malina, Caroly Wilson. Alle Studierenden müssen im Rahmen ihres Bachelorstudiums zwölf Stunden soziale Aktivitäten erbringen. Gleich von Beginn des Studiums an können sich alle Studierende

aktiv für die Gemeinschaft der Fakultät einbringen. Die sozialen Stunden müssen spätestens bis zum Beginn der Praxisphase im letzten Semester abgeleistet sein. Der soziale Einsatz ist wichtiger Bestandteil des Studiums, da auch von Seiten der Firmen neben den fachlichen, besonders auch die sozialen Kompetenzen der Hochschulabsolvent\*innen gefordert werden.

### Hinweise

Angebote und organisatorische Hinweise findet ihr im Gebäude A auf den Aushängen der Pinnwand im Eingangsbereich im Erdgeschoss, im Intranet der Fakultät Ingenieurwissenschaften und Gesundheit, im Prüfungsamt oder im Dekanat. Auch bei uns gibt es Angebote für eure Sozialstunden. Wir freuen uns immer über Unterstützung und es ist auch meist eine sehr spannende Sache.

### Kontakt

Fachschaftsrat der Fakultät Ingenieurwissenschaften und Gesundheit:

Tel.: 05 51/37 05-186 | E-Mail: [fsr.fi@hawk.de](mailto:fsr.fi@hawk.de) | [www.hawk.de/i](http://www.hawk.de/i)



## Die Kontaktpersonen und Ansprechpersonen an der Fakultät

Wir geben gerne Auskunft



**Studiengangskoordination  
Therapiewissenschaften/Logopädie**  
**Julia Adam**  
Raum GÖO\_219 | Tel.: 05 51/50 32-142  
E-Mail: [julia.adam1@hawk.de](mailto:julia.adam1@hawk.de)



**LföA Soziale Arbeit im Gesundheitswesen**  
**Nadine Ahlbrecht**  
Raum GÖO\_222  
Tel.: 05 51/37 05-167  
E-Mail: [nadine.ahlbrecht@hawk.de](mailto:nadine.ahlbrecht@hawk.de)



**Lehrgebiet Fluidtechnik**  
**M.Eng. Jan Ahlrichs**  
Raum GÖJ\_205  
Tel.: 05 51/37 05-252  
E-Mail: [jan.ahlrichs@hawk.de](mailto:jan.ahlrichs@hawk.de)



**Bibliothek**  
**Dipl.-Bibl. Christine Amberg**  
Raum GÖA\_114  
Tel.: 05 51/37 05-154  
E-Mail: [christine.amberg@hawk.de](mailto:christine.amberg@hawk.de)



**Plasmatechnologie Holz- und  
Holzwerkstoffe**  
**Dr. Georg Avramidis**  
Raum GÖD\_102 | Tel.: 05 51/37 05-293  
E-Mail: [georg.avramidis@hawk.de](mailto:georg.avramidis@hawk.de)



**CAD, Kunststofftechnologie**  
**Dipl.-Ing. Harald Bachmann**  
Raum GÖC\_221  
Tel.: 05 51/37 05-261  
E-Mail: [harald.bachmann@hawk.de](mailto:harald.bachmann@hawk.de)



**Wissenschaftliche Mitarbeiterin  
Therapiewissenschaften/Logopädie**  
**Maria Barthel**  
Raum GÖO\_219 | Tel.: 05 51/50 32-168  
E-Mail: [maria.barthel2@hawk.de](mailto:maria.barthel2@hawk.de)



**Fluidtechnik**  
**Dipl.-Ing. (FH) Tom Beckmann**  
Raum GÖE\_119  
Tel.: 05 51/37 05-333  
E-Mail: [tom.beckmann@hawk.de](mailto:tom.beckmann@hawk.de)



**Plasmatechnologie Anlagen- und  
Prototypenentwicklung**  
**M.Eng. Martin Bellmann**  
Raum GÖD\_E01 | Tel.: 05 51/37 05-379  
E-Mail: [martin.bellmann@hawk.de](mailto:martin.bellmann@hawk.de)



**Dekanatsassistentin**  
**Regina Berkeley**  
Raum GÖA\_107  
Tel.: 05 51/37 05-104  
E-Mail: [regina.berkeley@hawk.de](mailto:regina.berkeley@hawk.de)



**Praxisamt SAG**  
**Sina Biermann**  
Raum GÖO\_219 | Tel.: 05 51/50 32-299  
E-Mail: [sina.biermann@hawk.de](mailto:sina.biermann@hawk.de)



**Automatisierungstechnik**  
**Dipl.-Ing. Heiko Böhrmer**  
Raum GÖC\_122  
Tel.: 05 51/37 05-242  
E-Mail: [heiko.boehmer@hawk.de](mailto:heiko.boehmer@hawk.de)



#### Plasma-Therapie

**Thomas Borchardt**  
Raum GÖF\_201  
Tel.: 05 51/37 05-389  
E-Mail: thomas.borchardt1@hawk.de



#### Physik, Vakuumtechnik

**Dipl.-Ing. Stefan Born**  
Raum GÖC\_E15  
Tel.: 05 51/37 05-215  
E-Mail: stefan.born@hawk.de



#### Drittmittelprojekt Digi3D

**M.Eng. Marcel Brettmacher**  
Raum GÖA\_207  
Tel.: 05 51/37 05-130  
E-Mail: marcel.brettmacher2@hawk.de



#### Laser-Plasma-Hybrid-Technologie

**M.Sc. Stephan Brückner**  
Raum GÖF\_E07  
Tel.: 05 51/37 05-376  
E-Mail: stephan.brueckner3@hawk.de



#### Technische Leitung SkillsLab Hebammenwissenschaft

**Sascha Bubner**  
Raum GÖO\_111 | Tel.: 05 51/50 32-281  
E-Mail: sascha.bubner@hawk.de



#### Studiengangskoordination Medizintechnik

**Dr. Björn Buffé**  
Raum GÖO\_215 | Tel.: 05 51/50 32-178  
E-Mail: bjoern.buffe@hawk.de



#### Informatik, Medientechnik

**Dipl.-Ing. (FH) Tobias Bürmann**  
Raum GÖA\_213a  
Tel.: 05 51/37 05-144  
E-Mail: tobias.buermann@hawk.de



#### Feinwerkfertigung, Mechanik

**Prof. Dr.-Ing. Manfred Bußmann**  
Raum GÖE\_102  
Tel.: 05 51/37 05-322  
E-Mail: manfred.bussmann@hawk.de



#### Prüfungsverw. Ingenieurwissenschaften

**Martina Dannenberg-Döltsch**  
Raum GÖA\_106 | Tel.: 05 51/37 05-152  
E-Mail: martina.dannenberg-doeltsch@hawk.de



#### Projekt Exskallerate

**Ann-Kathrin Einfeldt**  
Raum GÖO\_219  
Tel.: 05 51/50 32-256  
E-Mail: ann-kathrin.einfeldt2@hawk.de



#### Projektassistentin

**Asta Elend-Schelm**  
Raum GÖF\_209  
Tel.: 05 51/37 05-265  
E-Mail: asta.elend-schelm@hawk.de



#### Werkstatt

**Niklas Faust**  
Raum GÖE\_E11  
Tel.: 05 51/37 05-311  
E-Mail: niklas.faust@hawk.de



#### Projekt Plasma for Life

**Tanja Finke**  
Raum GÖF\_202  
Tel.: 05 51/37 05-381  
E-Mail: tanja.finke@hawk.de



#### Werkstatt

**André Flemme**  
Raum GÖE\_E09  
Tel.: 05 51/37 05-311  
E-Mail: andre.flemme@hawk.de



#### Pflege

**Dr. rer. med Shiney Franz, Verw.-Prof.**  
Raum GÖO\_224  
Tel.: 05 51/37 05-242  
E-Mail: shiney.franz@hawk.de



#### Konstruktion

**Prof. Dr. Ing. Christopher Frey**  
Raum GÖJ\_225  
Tel.: 05 51/37 05-247  
E-Mail: christopher.frey@hawk.de



#### Soziale Arbeit im Gesundheitswesen

**Prof. Dr. rer. medic. Sinje Gehr**  
Raum GÖO\_225  
Tel.: 05 51/37 05-139  
E-Mail: sinje.gehr@hawk.de



#### Physik und Instrumentelle Analytik

**Prof. Dr. rer. nat. Christoph Gerhard**  
Raum GÖC\_219  
Tel.: 05 51/37 05-220  
E-Mail: christoph.gerhard@hawk.de



#### Forschungsprojekt HiSSS

**Katharina Giodano**  
Raum GÖO\_219  
Tel.: 05 51/50 32-201  
E-Mail: katharina.giodano@hawk.de



#### Dekanat Ingenieurwissenschaften

**Gabriela Gloth**  
Raum GÖA\_104  
Tel.: 05 51/37 05-100  
E-Mail: gabriela.gloth@hawk.de



#### Akademisches Auslandsamt Göttingen

**Lucie Gott**  
Raum GÖJ\_226 und GÖO\_214  
Tel.: 0 51 21/881-164,  
E-Mail: lucie.gott@hawk.de



#### Betriebstechnik

**Thomas Grote**  
Raum GÖA\_109 | Tel.: 05 51/37 05-149  
Handy: 0172/1065948  
E-Mail: thomas.grote@hawk.de



#### Informatik in Medizintechnik und Ingenieurwesen

**Prof. Dr. rer. nat. Roman Grothausmann**  
Raum GÖC\_222 | Tel.: 05 51/37 05-118  
E-Mail: roman.grothausmann@hawk.de



#### Praxisoordination Hebammen- wissenschaft

**Flora Grunwald**  
Raum GÖO\_221  
E-Mail: flora.grunwald@hawk.de



#### Plasma-Hygiene

**Marcus Harms**  
Raum GÖD\_E01  
Tel.: 05 51/37 05-379  
E-Mail: marcus.harms1@hawk.de



#### Analytische Messtechnik

**Dr. Stanislaw Hausmann**  
GÖH\_108  
Tel.: 05 51/37 05-348  
E-Mail: stanislaw.hausmann@hawk.de



#### Forschungsprojekt VitaminB

**Annika Hecht**  
Raum GÖO\_219  
Tel.: 05 51/37 05-150  
E-Mail: annika.hecht1@hawk.de



#### Plasmatechnologie und -medizin

**Dr. Andreas Helmke**  
Raum GÖF\_106  
Tel.: 05 51/37 05-360  
E-Mail: andreas.helmke@hawk.de



#### Studiengangskordinatorin Soziale Arbeit im Gesundheitswesen

**Diana Heiman**  
Raum GÖO\_215 | Tel.: 05 51/37 05-247  
E-Mail: diana.heiman@hawk.de



#### Lehrgebiet Fluidtechnik

**M.Eng. Paul Hennies**  
Raum GÖJ\_205  
Tel.: 05 51/37 05-252  
E-Mail: paul.hennies@hawk.de



#### Elektronik und Sensortechnik

**Prof. Dr. rer. nat. Ole Hirsch**  
Raum GÖC\_117  
Tel.: 05 51/37 05-237  
E-Mail: ole.hirsch@hawk.de



#### Therapiewissenschaften/Physiotherapie

**Dr. Holger Hoffmann, Verw.-Prof.**  
Raum GÖO\_226  
Tel.: 05 51/50 32-214  
E-Mail: holger.hoffmann@hawk.de



**Prüfungsverwaltung Gesundheit**  
**Meike Hosch**  
 Raum GÖO\_212  
 Tel.: 05 51/50 32-210  
 E-Mail: meike.hosch@hawk.de



**Medien- und Kommunikationssysteme**  
**Prof. Dr.-Ing. Achim Ibenthal**  
 GÖH\_106  
 Tel.: 05 51/37 05-195  
 E-Mail: achim.ibenthal@hawk.de



**Marketing und Öffentlichkeitsarbeit**  
**Andrea Issendorf**  
 Raum GÖA\_108  
 Tel.: 05 51/37 05-166  
 E-Mail: andrea.issendorf@hawk.de



**Analytische Messtechnik**  
**Bea Jaquet**  
 Raum GÖH\_101  
 Tel.: 05 51 / 37 05-341  
 E-Mail: bea.jaquet@hawk.de



**Haustechnik**  
**Dominik Kandler**  
 Raum GÖA\_E14b  
 Tel. 05 51/37 05-170  
 E-Mail: dominik.kandler@hawk.de



**Elektrotechnik, Messtechnik, Antriebstechnik**  
**Dr.-Ing. Jens Peter Kärst**  
 Raum GÖC\_119 | Tel.: 05 51/37 05-239  
 E-Mail: kaerst@hawk.de



**Hebammenwissenschaft**  
**Prof. Dr. PH Anne Kasper**  
 Raum GÖO\_223  
 E-Mail: anne.kasper@hawk.de



**FEMALE NETWORK[IJNG]**  
**Verena Kiesel**  
 Raum HIA\_310  
 Tel.: 0 51 21/881-653  
 E-Mail: verena.kiesel@hawk.de



**ZIM-Projekt „Plasma-Hybrid“**  
**M.Eng. Ann-Kathrin Kirschner**  
 Raum GÖF\_E09  
 Tel.: 05 51/37 05-115  
 E-Mail: ann-kathrin.kirschner1@hawk.de



**Physik, Optik**  
**Prof. Dr. rer. nat. Andrea Koch**  
 Raum GÖC\_220  
 Tel.: 05 51/37 05-260  
 E-Mail: andrea.koch@hawk.de



**Elektronik, Sensortechnik**  
**Dipl.-Ing. (FH) Robert Koslowski M.Sc.**  
 Raum GÖC\_118  
 Tel.: 05 51/37 05-238  
 E-Mail: robert.koslowski@hawk.de



**Hausmeister**  
**Andreas Kuchta**  
 Raum GÖA\_E14b | Tel.: 05 51/37 05-134  
 Handy: 01 52/01685145  
 E-Mail: andreas.kuchta@hawk.de



**Forschungsprojekt HiSSS**  
**Manja Lambeck**  
 Raum GÖO\_219  
 Tel.: 05 51/50 32-217  
 E-Mail: maja.lambeck2@hawk.de



**Studiengangskoordination  
Therapiewissenschaften/Physiotherapie**  
**Ursula Langen**  
 Raum GÖO\_220 | Tel.: 05 51/50 32-293  
 E-Mail: ursula.langen1@hawk.de



**Therapiewissenschaften/Logopädie**  
**Prof. Dr. rer. medic. Juliane Leinweber**  
 Raum GÖO\_211  
 Tel.: 05 51/50 32-282  
 E-Mail: juliane.leinweber@hawk.de



**Physik, Optik**  
**Dipl.-Ing. (FH) Torsten Lex M.Sc.**  
 Raum GÖC\_E16  
 Tel.: 05 51/37 05-216  
 E-Mail: torsten.lex@hawk.de



**Physik, Physiktechnik, Technische Optik**  
**Jakob Linkmann**  
 Raum GÖC\_E13  
 Tel.: 05 51/37 05-213  
 E-Mail: jakob.linkmann@hawk.de



**Robotik und Embedded Systems**  
**Prof. Dr. rer. nat. Thomas Linkugel**  
 Raum GÖC\_120  
 Tel.: 05 51/37 05-266  
 E-Mail: thomas.linkugel@hawk.de



**Elektrotechnik**  
**B.Eng. Stefan Ludwig**  
 Raum GÖC\_121  
 Tel.: 05 51/37 05-128  
 E-Mail: stefan.ludwig@hawk.de



**Plasma-Partikeltechnik**  
**M.Sc. Nils Mainusch**  
 Raum GÖE\_119  
 Tel.: 05 51/37 05-338  
 E-Mail: nils.mainusch@hawk.de



**Fachbereich Fahrzeugtechnik**  
**M.Eng. Laurent Matthies**  
 Raum GÖJ\_225  
 Tel.: 05 51/50 32-198  
 E-Mail: laurent.matthies@hawk.de



**Studiengangskoordination  
Therapiewissenschaften Logopädie**  
**Birte Meier**  
 Raum GÖO\_220 | Tel.: 05 51/50 32-190  
 E-Mail: birte.meier@hawk.de



**Sekretariat Gesundheit**  
**Anna Mill**  
 Raum GÖO\_210  
 Tel.: 05 51/50 32-206  
 E-Mail: anna.mill@hawk.de



**Methoden und Konzepte Sozialer Arbeit**  
**Prof. Dr. Melanie Misamer**  
 Raum GÖO\_225  
 Tel.: 05 51/50 32-156  
 E-Mail: melanie.misamer1@hawk.de



**Werkstatt, CAD**  
**Dipl.-Ing. Reinhard Mollus**  
 Raum GÖE\_E08  
 Tel.: 05 51/37 05-309  
 E-Mail: reinhard.mollus@hawk.de



**Intelligentes Plasma/Plasma-Diagnostik**  
**Julia Mrotzek**  
 Raum GÖF\_E09  
 Tel.: 05 51/37 05-378  
 E-Mail: julia.mrotzek@hawk.de



**Optikfertigung**  
**Lutz Müller**  
 Raum GÖE\_E02  
 Tel.: 05 51/37 05-302  
 E-Mail: lutz.mueller@hawk.de



**Studienberatung**  
**Viktoria Müller**  
 Raum GÖJ\_226  
 Tel.: 05 51/50 32-176  
 E-Mail: viktoriamueller@hawk.de



**Prüfungsverw. Ingenieurwissenschaften**  
**Anna Musialik**  
 Raum GÖA\_106 und GÖO\_212  
 Tel.: 05 51/37 05-151  
 E-Mail: anna.musialik@hawk.de



**BMBF Projekt NeDia und  
FEMALE NETWORK[IJNG]**  
**Josephine Neumann**  
 E-Mail: josephine.neumann@hawk.de



**HAWK Plus**  
**Dr. Silke Neumeyer**  
 Raum GÖA\_111  
 Tel.: 0 51 21/881-461  
 E-Mail: silke.neumeyer@hawk.de



**CT-Laser-Bone**  
**Philipp Nolte**  
 Raum GÖJ\_227  
 Tel.: 05 51/50 32-278  
 E-Mail: philipp.nolte1@hawk.de





#### Optikfertigung

**Prof. Dr.-Ing. Karlfried Osterried**  
Raum GÖE\_101  
Tel.: 05 51/37 05-321  
E-Mail: karlfried.osterried@hawk.de



#### EU Projekt Exscallerate

**Imke Pitz**  
Raum GÖO\_219  
Tel.: 05 51/37 05-249  
E-Mail: imke.pitz@hawk.de



#### Produktionstechnik

**Prof. Dr.-Ing. Christian Podolsky**  
Raum GÖE\_104  
Tel.: 05 51/37 05-148  
E-Mail: christian.podolsky@hawk.de



#### Dekanat Ingenieurwissenschaften

**Susanne Reichel**  
Raum GÖA\_104  
Tel.: 05 51/37 05-141  
E-Mail: susanne.reichel@hawk.de



#### Fluidtechnik

**Prof. Dr.-Ing Peter Reinke**  
Raum GÖJ\_223  
Tel.: 05 51/37 05-264  
E-Mail: peter.reinke@hawk.de



#### Werkstoffkunde, Kunststoff- und Werkstofftechnik

**Prof. Dr. rer. nat. Jan Rossel**  
Raum GÖC\_218 | Tel.: 05 51/37 05-221  
E-Mail: jan.rossel@hawk.de



#### Photonik und Medizintechnik

**Prof. Dr. rer. nat. Christoph Rußmann**  
Raum GÖC\_E17  
Tel.: 05 51/37 05-217  
E-Mail: christoph.russmann@hawk.de



#### Studiengangskoordination Therapiewissenschaften/Physiotherapie

**Meike Sas**  
Raum GÖO\_220 | Tel.: 05 51/50 32-161  
E-Mail: meike.sas1@hawk.de



#### Interdisziplinäre Aufgaben in Studium und Lehre

**Dr. Christin Scheidler**  
Raum GÖO\_213 | Tel.: 05 51/50 32-240  
E-Mail: christin.scheidler1@hawk.de



#### Clustermanager „Plasma for Life“

**Dr. Bernd Schieche**  
Raum GÖF\_210  
Tel.: 05 51/37 05-219  
E-Mail: bernd.schieche@hawk.de



#### ZIMT IT

**Jean Michel Schinkel**  
Raum GÖA\_E05  
Tel.: 05 51/37 05-126  
E-Mail: jean.schinkel@hawk.de



#### Formula Student

**Daniel Schlunk**  
Raum GÖB\_K12 | Tel.: 05 51/37 05-203  
E-Mail: kommunikation@blueflash-hawk.de



#### Studiengangskoordination Hebammenwissenschaft

**Inga Schlüter**  
Raum GÖO\_221 | Tel.: 05 51/50 32-162  
E-Mail: inga.schlueter@hawk.de



#### Forschungsreferentin für das FIS

**Dipl.-Betriebsw. (BA) Diana Schmidt**  
Raum GÖJ\_214  
Tel.: 05 51/37 05-259  
E-Mail: diana.schmidt@hawk.de



#### Mechanik, Fluidtechnik, Thermodynamik

**Dr.-Ing. Marcus Schmidt, Verw.-Prof.**  
Raum GÖJ\_220  
Tel.: 05 51/37 05-294  
E-Mail: marcus.schmidt@hawk.de



#### LfBA Hebammenwissenschaft

**Wiebke Schmidt**  
Raum GÖO\_222  
Tel.: 05 51/37 05-102  
E-Mail: wiebke.schmidt2@hawk.de



#### ZIMT IT

**Alexander Schneider**  
Raum GÖP\_E13  
Tel.: 05 51/50 32-203  
E-Mail: alexander.schneider@hawk.de



#### Werkstatt

**Phillip Schnitzerling**  
Raum GÖE\_E11  
Tel.: 05 51/37 05-310  
E-Mail: phillip.schnitzerling@hawk.de



#### Analytische Messtechnik

**Dipl.-Ing. (FH) Benny Schumacher**  
Raum GÖH\_108  
Tel.: 05 51/37 05-350  
E-Mail: benny.schumacher@hawk.de



#### Regelungstechnik

**Dr. rer. nat. Dipl.-Ing. (FH) Frank Schumacher, Verw.-Prof.**  
Raum GÖC\_E19 | Tel.: 05 51/37 05-164  
E-Mail: frank.schuhmacher@hawk.de



#### Bibliothek

**Sonja Schwedhelm**  
Raum GÖA\_115  
Tel.: 05 51/37 05-155  
E-Mail: sonja.schwedhelm@hawk.de



#### Pflege

**Prof. Dr. Björn Sellemann**  
Raum GÖO\_225  
Tel.: 05 51/50 32-150  
E-Mail: bjoern.sellemann@hawk.de



#### Informatik, Fertigungsmesstechnik

**Dipl.-Ing. Ingo Simon**  
Raum GÖA\_E04  
Tel.: 05 51/37 05-123  
E-Mail: ingo.simon@hawk.de



#### Promotionskolleg, Forschungsprojekt TELL

**Bianca Spelter**  
Raum GÖO\_219 | Tel.: 05 51/50 32-166  
E-Mail: bianca.spelter@hawk.de



#### Studiengangskoordination Pflege

**Eric Steigmeier**  
Raum GÖO\_221  
Tel.: 05 51/50 32-209  
E-Mail: eric.steigmeier1@hawk.de



#### Werkstoffanalytik, Werkstoffprüfung und Chemie

**Prof. Dr. rer. nat. Salvatore Sternkopf**  
Raum GÖC\_217 | Tel.: 05 51/37 05-114  
E-Mail: salvatore.sternkopf@hawk.de



#### Zukunftslabor Gesundheit

**M. Sc. Verena Stieve**  
Raum GÖO\_219  
Tel.: 05 51/50 32-280  
E-Mail: verena.stieve@hawk.de



#### Laserphysiker im Projekt Femtokoll

**M. Eng. Axel Stöcker**  
Raum GÖL\_113  
Tel.: 05 51/50 32-133  
E-Mail: axel.stoecker@hawk.de



#### Projektcontrolling, Personalverwaltung

**Claudia Strauss**  
Raum GÖF\_108  
Tel.: 05 51/37 05-387  
E-Mail: claudia.strauss@hawk.de



#### Analytische Messtechnik Fakultätsgleichstellungsbeauftragter

**Andreas Tümmel**  
Raum GÖH\_123 | Tel.: 05 51/37 05-351  
E-Mail: andreas.tuemmel2@hawk.de



#### Laser- und Plasmatechnologie

**Prof. Dr. rer. nat. Wolfgang Viöl**  
Raum GÖF\_208  
Tel.: 05 51/37 05-218  
E-Mail: wolfgang.vioel@hawk.de



#### Deutschlandstipendium

**Kerstin Wagner**  
Raum GÖJ\_212  
Tel.: 05 51/50 32-191  
E-Mail: kerstin.wagner@hawk.de



#### Laser- und Plasmatechnologie

**M.Eng Richard Wascher**  
Raum GÖD\_103  
Tel.: 05 51/37 05-293  
E-Mail: richard.wascher@hawk.de



#### Plasmabeschichtungen und -Chemie

**M.Sc. Mirco Weber**  
Raum GÖF\_Eo8  
Tel.: 05 51/37 05-281  
E-Mail: mirco.weber@hawk.de



#### Laser- und Plasmatechnologie

**M.Eng Henrik Werner**  
Raum GÖD\_Eo1  
Tel.: 05 51/37 05-379  
E-Mail: henrik.werner1@hawk.de



#### Wissenschaftlicher Mitarbeiter

**HiGHmed Projekt**  
**Dr. Alexander Sean Whillier**  
Raum GÖO\_219 | Tel.: 05 51/50 32-289  
E-Mail: alexander.whillier@hawk.de



#### Laser- und Plasmatechnologie

**Prof. Dr. rer. nat. Stephan Wieneke**  
Raum GÖF\_107  
Tel.: 05 51/37 05-214  
E-Mail: stephan.wieneke@hawk.de



#### Mathematik, Informatik

**Dr. Jörg Witte**  
GÖH\_107  
Tel.: 05 51/37 05-162  
E-Mail: joerg.witte@hawk.de



#### Therapiewissenschaften/Physiotherapie

**Dr. Markus Wuttke, Verw.-Prof.**  
Raum GÖO\_226  
Tel.: 05 51/50 32-246  
E-Mail: marcus.wuttke@hawk.de



#### Chemie, Werkstoffkunde und Kunststofftechnologie

**Dr. Lydia Würzberg**  
Raum GÖC\_223 | Tel.: 05 51/37 05-263  
E-Mail: lydia.wuerzberg@hawk.de



#### Deutschlandstipendium

**Daniela Zwicker**  
Raum GÖJ\_212  
Tel.: 05 51/37 05-181  
E-Mail: daniela.zwicker@hawk.de



#### Elektrotechnik, Messtechnik

**Dipl.-Ing. (FH) Birgit Zwickert-Biniasch**  
Raum GÖC\_116  
Tel.: 05 51/37 05-236  
E-Mail: birgit.zwickert-biniasch@hawk.de



## Verhalten bei Notfällen und Bränden

### Informationen zum Brandschutz

- ... erhalten Sie einmal jährlich im Wintersemester bei der Online-Brandschutzunterweisung, an der alle Studierenden teilnehmen müssen.
- Einladungen dazu werden per E-Mail und/oder Stud.IP verschickt.
- Während die Teilnahme möglich ist, finden Sie die Zugänge und weitere Informationen auch auf: [www.hawk.de/brandschutz](http://www.hawk.de/brandschutz)

### Feuerlöscher, Verbandkästen, Notausgänge, Sammelstellen, etc.

Die Standorte sind auf den Flucht und Rettungsplänen markiert, welche in Fluren oder Treppenträumen aushängen.

### Verhalten im Brand- und Alarmfall

- Nehmen Sie jeden Alarm ernst, selbst wenn es sich offensichtlich um eine Übung oder Fehlalarm handeln sollte.
- Besonnen und zügig handeln.
- Notruf 112 wählen, wenn nicht bereits der Feueralarm zu hören ist.
- Gefährdete Personen warnen.
- Hilfsbedürftige Personen mitnehmen.
- Das Gebäude über den nächsten gekennzeichnetem Fluchtweg verlassen.
- Aufzug nicht benutzen.
- Sammelstelle aufsuchen.
- Auf Anweisungen achten.

### Ersthelfer\*innen und Brandschutzhelfer\*innen

Die örtlichen Ansprechpersonen und ihre Kontaktdaten finden Sie auf den Alarmplan-Aushängen in jedem Gebäude.

### Kontakt

**Brandschutzbeauftragte\*r:** Maris Elin Sonnenberg  
Tel.: 05121/881-576 | E-Mail: [maris-elin.sonnenberg@hawk.de](mailto:maris-elin.sonnenberg@hawk.de) | [www.hawk.de/brandschutz](http://www.hawk.de/brandschutz)



## Gesundheits- und Arbeitsschutz

Ansprechpartner bei Unfällen

### Notrufnummer

- Tel.: (0)112 oder (0)110

### Rufnummer bei Giftunfällen

- Tel.: (0)05 51/192 40

### Sanitätsraum (Von-Ossietzky-Str. 99)

- Haus A, Erdgeschoss, Raum GÖA\_E14
- Hier befinden sich eine Liege und ein Verbandkasten.

### Ersthelfer

- In den Gebäuden A-G gibt es Ersthelfer.
- In den Dekanaten (Raum GÖA\_104 und GÖO\_210) erhalten Sie weitere Informationen.

### Verbandkästen

- Standorte siehe Flucht- und Rettungspläne

### Krankentransport/Rettungsdienst

- Rettungsleitstelle Tel.: (0)05 51/192 22
- Feuerwehr Tel.: (0)112

### Durchgangsarzte und -ärztinnen

- MVZ Gesundheitspark Südniedersachsen GmbH, Haus 4, 1. Etage, An der Lutter 24, 37075 Göttingen, Tel.: (0)05 51/50 34-14 90
- Dr. med. Tim Walde, Groner-Tor-Str. 3, 37073 Göttingen, Tel.: (0)05 51/5 87 77

### Krankenhäuser

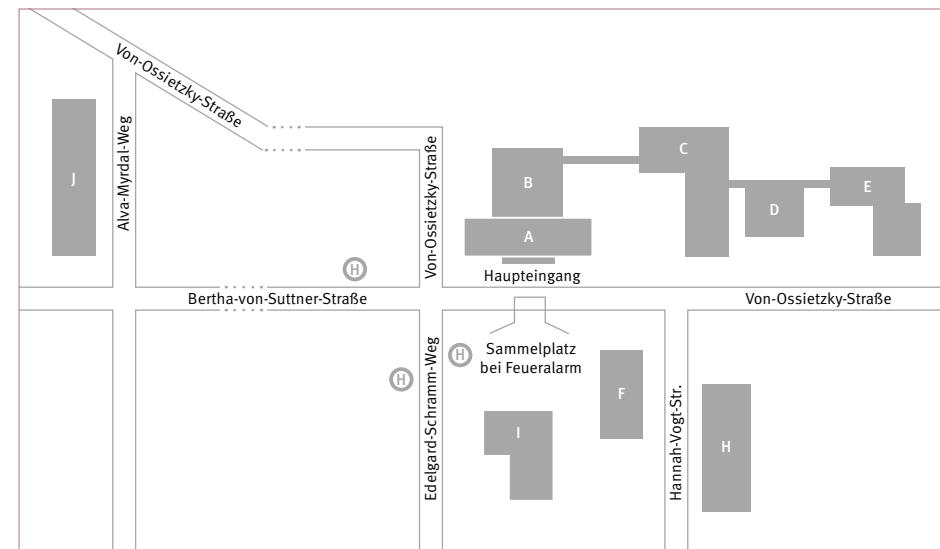
- Evangelisches Krankenhaus Göttingen-Weende, An der Lutter 24, 37075 Göttingen, Tel.: (0)05 51/5 03 40
- Georg-August-Universität Universitätsmedizin Göttingen, Robert-Koch-Str. 40, 37075 Göttingen, Tel.: (0)05 51/3 96 68 10

### Kontakt

**Sicherheitsbeauftragter:** Dipl.-Ing. Heiko Böhmer  
Tel.: 05 51/37 05-242 | E-Mail: heiko.boehmer@hawk.de  
**Sicherheitsingenieur (Hildesheim):** Hans-Henning Hennies  
Tel.: 05121/881-196 | E-Mail: hans-henning.hennies@hawk.de



## Lageplan der Fakultät – Studiengänge Ingenieurwissenschaften



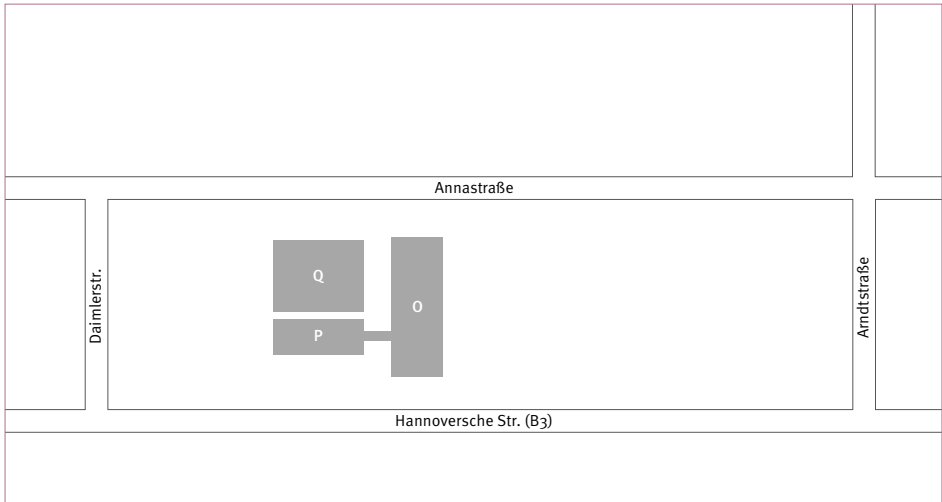
### Adresse und Gebäudeöffnungszeiten

**HAWK**  
Fakultät Ingenieurwissenschaften und Gesundheit  
Von-Ossietzky-Straße 98–100  
37085 Göttingen  
**Gebäudeöffnungszeiten:** Montag bis Donnerstag: 7.00–19.00 Uhr | Freitag: 7.00–18.30 Uhr  
**Beachten Sie:** Das Rauchen ist in allen Gebäuden verboten!





# Lageplan der Fakultät – Studiengänge Gesundheit



## Adresse

HAWK  
Fakultät Ingenieurwissenschaften und Gesundheit  
Gesundheitscampus Göttingen  
Annastraße 25  
37075 Göttingen  
**Beachten Sie:** Das Rauchen ist in allen Gebäuden verboten!

## Gebäudeübersicht

Haus A   GÖA	Von-Ossietzky-Straße 99: Dekanat, Stillzimmer, Prüfungsamt, Bibliothek, Gruppenarbeitsraum, PC-Pool, Sanitätsraum, CAD-Labor, Büros, Cafeteria
Haus B   GÖB	Von-Ossietzky-Straße 99: Seminarräume, Fachschaftsraum
Haus C   GÖC	Von-Ossietzky-Straße 99: Hörsäle Physik und Chemie, Labore für Physik, Chemie, Elektrotechnik, Elektronik, Automatisierungstechnik, Büros
Haus D   GÖD	Von-Ossietzky-Straße 99: Labore für Lasertechnik und Kunststofftechnologie
Haus E   GÖE	Von-Ossietzky-Straße 99: Labore für Präzisionsfertigungstechnik, Werkstatt, Büros
Haus F   GÖF	Von-Ossietzky-Straße 100: Forschungsschwerpunkt Laser- und Plasma-Technologie, Anwendungszentrum für Plasma und Photonik des Fraunhofer IST
Haus H   GÖH	Hannah-Vogt-Straße 1: Labore für Analytische Messtechnik und Werkstoffwissenschaften, Büros
Haus I   GÖI	Von-Ossietzky-Straße 98: Forschungsneubau Hörsaal und Labore
Haus J   GÖJ	Alva-Myrdal-Weg 2: Büros und Vorlesungsräume
Haus O   GÖO	Annastraße 25: Gesundheitscampus Göttingen
Haus P   GÖP	Annastraße 31a: Gesundheitscampus Göttingen
Haus Q   GÖQ	Annastraße 29: Sheddachhalle

## System der Raumbezeichnung (Beispiel)

**GÖ A \_ E 14**

**GÖ** Standort – Hildesheim (HI), Holzminden (HO), Göttingen (GÖ)

**A** Haus – Haus A, Haus B, Haus C, Haus D, etc.

**E** Geschoss – Kellergeschoss (K), Erdgeschoss (E), Sockelgeschoss (S),  
1. Obergeschoss (1), 2. Obergeschoss (2), 3. Obergeschoss (3), etc.

**14** Raumnummer



## Kleines ABC für Studierende

### Nützliche Informationen zur Fakultät

#### Fakultätsrat

Er ist das höchste Beschluss fassende Organ der Fakultät und hat 13 Mitglieder.

#### Fachschaftsrat (FSR)

Die Mitglieder des FSR sind die Ansprechpersonen für Studierende auf Fakultäts-ebene. Sie organisieren die Kommunikation zwischen Dekanat, Professor\*innen, Mitarbeitenden und Studierenden.

#### Geschäftsführende\*r Dekan\*in

Die\*der geschäftsführende Dekan\*in ist Leiter\*in der Fakultät. Sie\*er wird vom Fakultätsrat gewählt.

#### Prodekan

Die\*Der Prodekan\*in ist die\*der Stellvertreter\*in der Dekan\*in. Das heißt, sie\*er springt ein, wenn bspw. die\*der Dekan\*in den Vorsitz bei Sitzungen nicht übernehmen kann. Beide haben eine Amtszeit von zwei Jahren.

#### Immatrikulationsamt (Studentische Angelegenheiten)

- Studiengänge Technik:  
Stephanie Grammel, Tel.: 0 51 21/881-182
- Studiengänge Pflege und Therapie-  
wissenschaften und Hebammen-

#### wissenschaft:

Petra Munzert, Tel.: 0 51 21/881-133

- Studiengang Soziale Arbeit im  
Gesundheitswesen:

Sabrina Stramann, Tel.: 0 51 21/881-115

#### Präsidium

Das Präsidium setzt sich zusammen aus einem Präsidenten, dem Hauptberuflichen Vizepräsidenten und zwei weiteren Vizepräsidenten. Sie leiten die Hochschule.

#### Studiendekan\*in

Die\*der Studiendekan\*in leitet den Studienablauf (auch Prüfungen) der Fakultät. Sie\*er wird vom Fakultätsrat gewählt.

#### Studienkommission

Die Studienkommission wird vom Fakultätsrat gewählt. Sie regelt alle Fragen zum Studienablauf. Die Hälfte der Mitglieder sind Studierende. Der Studiendekan ist der Vorsitzende der Studien- und Prüfungskommission.

#### Vertrauenspersonen

Prof. Christoph Gerhard,  
M.Sc. SLT, Logopädin Maria Barthel und  
M.Sc. Robert Koslowski