

FLURFUNK

FLUR FUNK

RAUM FARBE LICHT

DAS ZUHÖRTELEFON

Von **Studierenden der Uni Hildesheim**

Wir möchten euch an dieser Stelle ein tolles Projekt von Studierenden der Fachschaft Psychologie der Universität Hildesheim vorstellen:

„Egal wie klein oder groß die Sorge, wir alle können ab und zu eine Person gebrauchen, die uns wertschätzend, neutral und unvoreingenommen zuhört, ohne zu bewerten oder zu beeinflussen. Ob Corona, Liebeskummer oder Stress mit dem Chef hier gibt es Raum um über Probleme, Sorgen und Ängste zu reden*, um nicht mit den eigenen Gefühlen und Gedanken alleine gelassen zu werden. Bei dem Projekt "Anonymes Zuhörtelefon" handelt es sich um ein anonymes und unverbindliches Gesprächs- und Zuhörangebot, in dem die Freiwilligen täglich vier Stunden ein offenes Ohr für alle Themen bieten, die die Anrufenden mitbringen.“

MEHR

*Es handelt sich dabei weder um ein psychotherapeutisches Angebot noch um ein Krisentelefon!



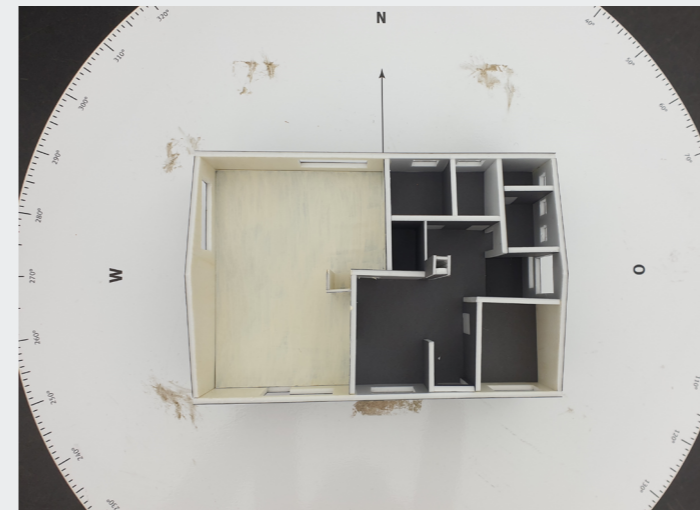
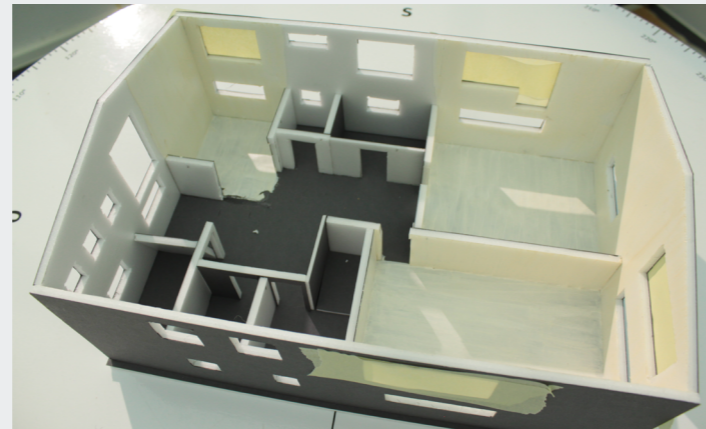
INTERVIEW |

„The HOW“ mit **Jacqueline Otte**



Worum geht es in deinem Projekt?

In meinem Projekt geht es um ein Pfarrhaus in Achim (Bremen). Das Pfarrhaus soll saniert werden, damit auch junge Leute sich wohl fühlen und gerne zum Jugendtreff kommen. Darüber hinaus möchte sich das Pfarrhaus für neue Leute mit einer modernen Einrichtung öffnen: Mit einem Bewegungsraum für Kleinkinder und Sportkurse, einem Jugendraum, Seelsorgeraum, neuen sanitären Anlagen und einem teilbaren großen Saal möchte das Pfarrhaus attraktiv und modern nach Außen wirken.



Du hast ein physisches Modell angefertigt, was hast du dir von diesem Schritt erhofft?

Mit meinem Modell, was zum einen ein Inhalt des Kurses ist, habe ich die aktuelle Situation des Tageslichtes im künstlichen Himmel gemessen.

Wie bist du im künstlichen Himmel vorgegangen und wie sind deine Ergebnisse?

Wir haben das Modell auf einen in der Mitte platzierten Tisch gestellt und sind nach einer von Frau Moosmann erstellten Zeitliste verschiedene Tageszeiten abgefahren und haben die Lichtsituationen im Modell fotografiert. Diese Ergebnisse habe ich als Analyse im Kurs vorgestellt.

Wobei helfen dir die Ergebnisse im weiteren Prozess?

Da ich zwei Kurse mit diesem Modell verbinde, hat mir die Analyse im künstlichen Himmel in soweit weiter geholfen, dass ich sehen konnte wo ich das Gebäude verändern muss. Wo haben wir zu wenig Lichteinfall durch die Fenster, welche Fenster müssen verändert werden und wo müssen eventuell noch welche hinzugefügt werden. Dies habe ich in 3D visualisiert und befinde mich noch in diesem Prozess bis zur Abgabe.



WERKSTATT |

„Wir stellen vor“ | **Künstlicher Himmel**



In unserer neuen Kategorie wollen wir euch nach und nach die Werkstätten auf unserem Campus vorstellen. Ohne Corona würde sich die Kunde über diese oder jene tolle Möglichkeit schnell verbreiten, so versuchen wir vom **FLURFUNK** das etwas aufzufangen.

Der künstliche Himmel hält was der Name verspricht. Die hell strahlende Lichtdecke lässt sich je nach gewünschter Intensität dimmen. Die Spiegelflächen an den Wänden reflektieren das Licht der Decke, um auch diffuses Licht rundherum zu gewährleisten – so kann der bedeckte Himmel simuliert werden. An einem Bogen ist zusätzlich die verfahrbare Sonne montiert, die die Lichtsituation zu jedem beliebigen Zeitpunkt an jedem beliebigen Ort auf der Erde abbilden kann. Das Modell wird entsprechend seiner realen Lage der Himmelsrichtungen aufgestellt. So kann der Sonnenstand und die Verschattung z.B. entsprechend der Jahreszeit nachgestellt werden. Mit einem Luxmeter werden Beleuchtungsstärkewerte im Innenraum gemessen, um eine Analyse des Tageslichts zu ermöglichen und den Tageslichtquotienten (Beleuchtungsstärke im Innenraum prozentual zum Außenraum) zu ermitteln.



Fotos: Marius Maaserwerd

Foto: Helena Pinnel, Modell: Juri Rendler

PLAYLIST | by Spotify

Das würde heute in **Jana's Cafetenschicht** laufen



„Es ist der 22. Mai 2019, es ist 13.05 Uhr, du betrittst nach dem ersten Kurs des Tages die Terrasse, begrüßt deine KommilitonInnen und hörst aus den geöffneten Türen der Cafete diese Playlist laufen. Hol dir einen Kaffee, genieß deine Mittagspause und denk ein bisschen zurück an die Good Times, die du in der Cafete hattest. hdl :*“

hier klicken →



*Join, Join, Join an alle
für die Prüfungswochen!*

IMPRESSUM |

HAWK Hildesheim, Fakultät Gestaltung
Renatastr 11, 31134 Hildesheim
Paul Matyschok, Nele Meyer, Lena Weisner
Kontakt & Download