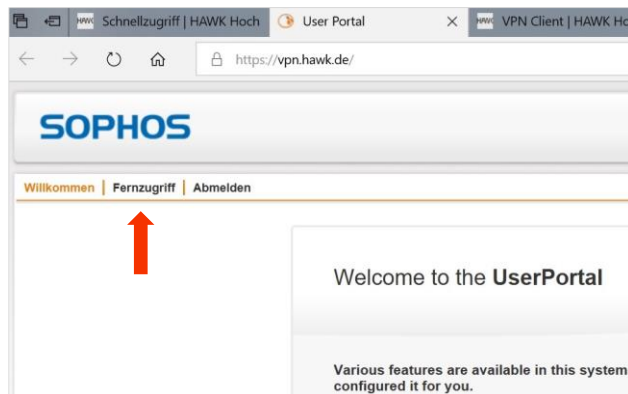


Sophos VPN Client (Windows 10)

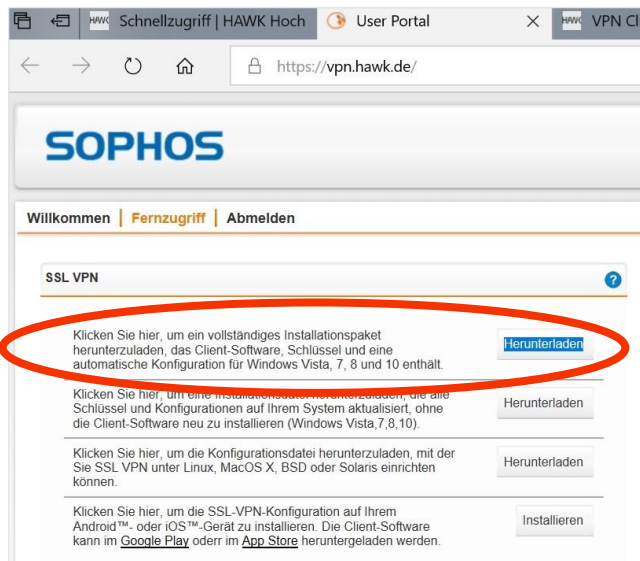


1. Über die Seite:
<https://vpn.hawk.de> mit Ihrer Benutzerkennung anmelden (Kurzname/Passwort.)

Bitte bei der Adresse beachten: https ist zwingend erforderlich.
Bitte bei der Eingabe beachten: bei drei Fehlversuchen wird die Anmeldung für ca. 15 min gesperrt.



2. Oben links auf den Reiter „Fernzugriff“ klicken.

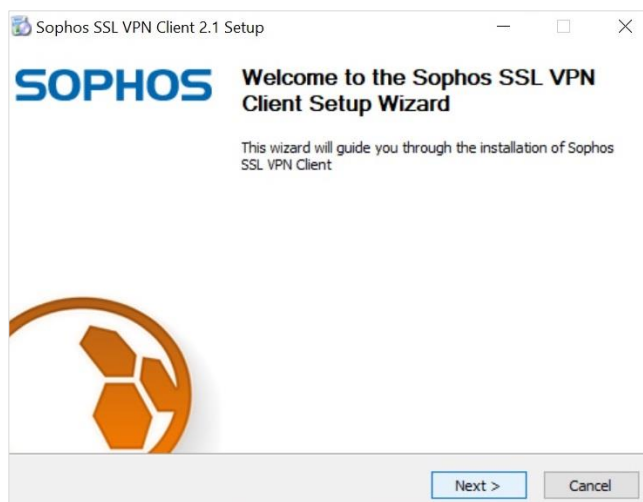


3. Bei dem ersten Eintrag rechts auf „Herunterladen“ klicken.

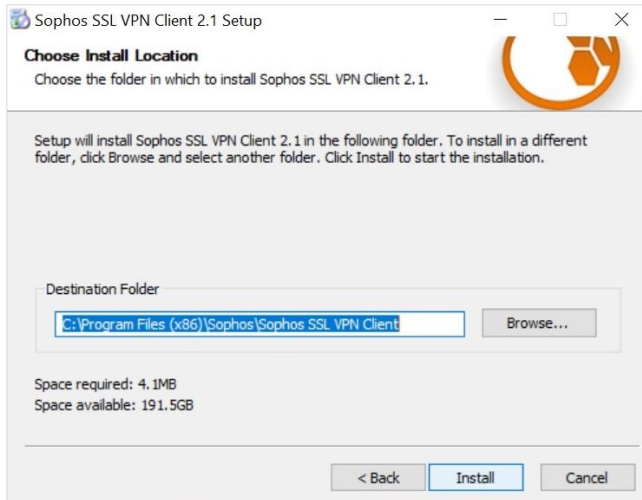


4. Unten im Pop-Up Fenster auf „Speichern“ gehen. Die Datei wird im Downloads-Ordner gespeichert.

5. Anschließend die heruntergeladene Datei ausführen.

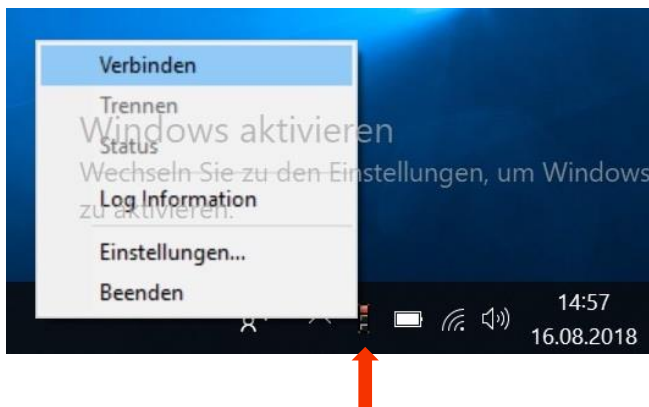


6. Auf „Next“ und dann auf „I Agree“ klicken.



7. Den Speicherort für die Installation auswählen (z.B. „Laufwerk C → Programme). Auf „Install“ klicken.

8. Bei der Sicherheitsabfrage erneut auf „Installieren“ klicken und danach auf „Next“ gehen.



9. Nach der Installation erscheint unten rechts in der Symbolleiste unter Windows (unter kleiner Pfeil nach oben) ein Ampelsymbol.

10. Mit der rechten Maustaste auf das Ampel-Symbol klicken und „Verbinden“ auswählen.

SSL VPN - Benutzer Authentifizierung



11. Im Anmeldefenster die persönliche Benutzerkennung eingeben und auf „OK“ gehen.

12. Um den VPN nun zukünftig zu nutzen, ist nur noch eine Anmeldung mit den Benutzerdaten über das Ampel-Symbol in der Symbolleiste notwendig (s. Schritt 9f).